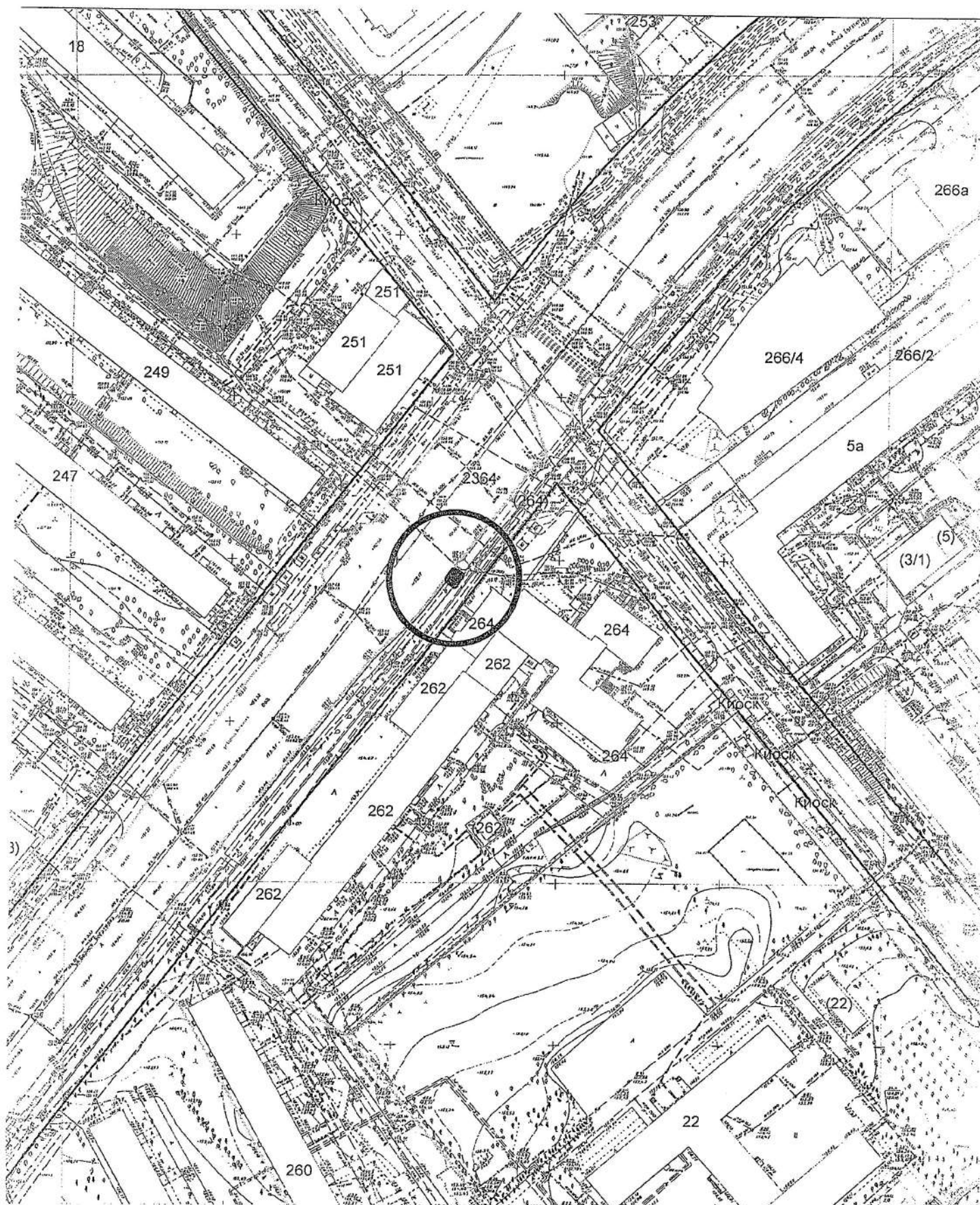


Информация о последствиях самовольного размещения нестационарных объектов

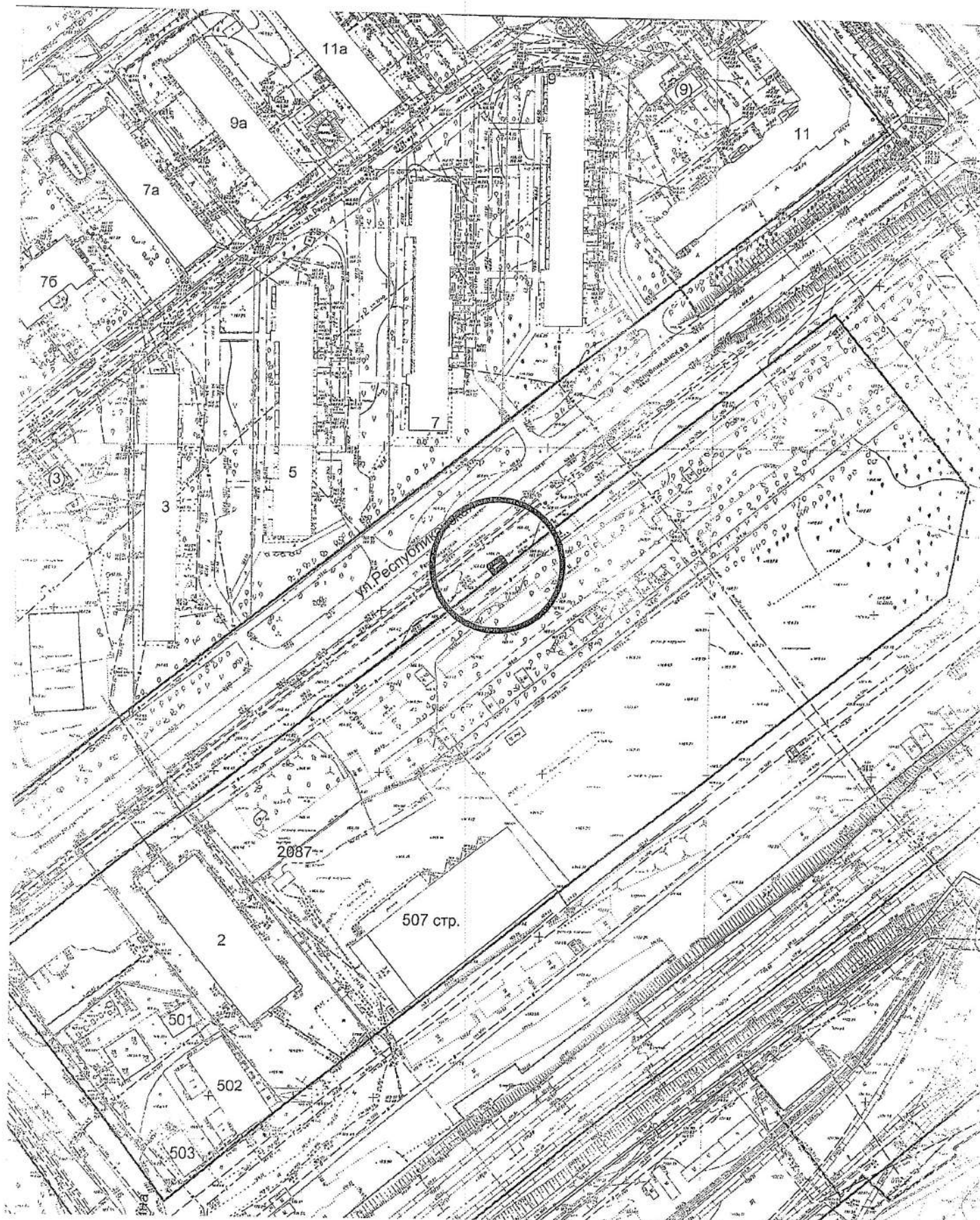
По результатам заседания комиссии по вопросам демонтажа самовольных нестационарных объектов на территории города Новосибирска от 18.12.2019 № 102 принято решение о демонтаже самовольных нестационарных объектов в пределах территорий, представленных на картах – схемах.

В соответствии с действующим Положением о нестационарных объектах на территории города Новосибирска, утвержденным решением Совета депутатов города Новосибирска от 29.04.2015 № 1336 (в редакции от 23.10.2019) (далее – Положение) в случае выявления повторного размещения самовольного нестационарного объекта в течение календарного года в пределах территории в радиусе 20 м от ранее демонтированного нестационарного объекта, указанной в карте-схеме территории, также в случае перемещения самовольного нестационарного объекта в пределах территории планируемого демонтажа и (или) если внешний вид его, в том числе размер, изменен, администрацией района (округом по районам) города Новосибирска (далее – администрация района (округ по районам)) составляется акт о выявлении самовольного нестационарного объекта (далее – акт о выявлении). На основании такого акта о выявлении департамент промышленности, инноваций и предпринимательства мэрии города Новосибирска, администрации районов (округ по районам) обеспечивают повторный демонтаж самовольного нестационарного объекта без совершения действий, предусмотренных пунктами 6.6 – 6.8 Положения.

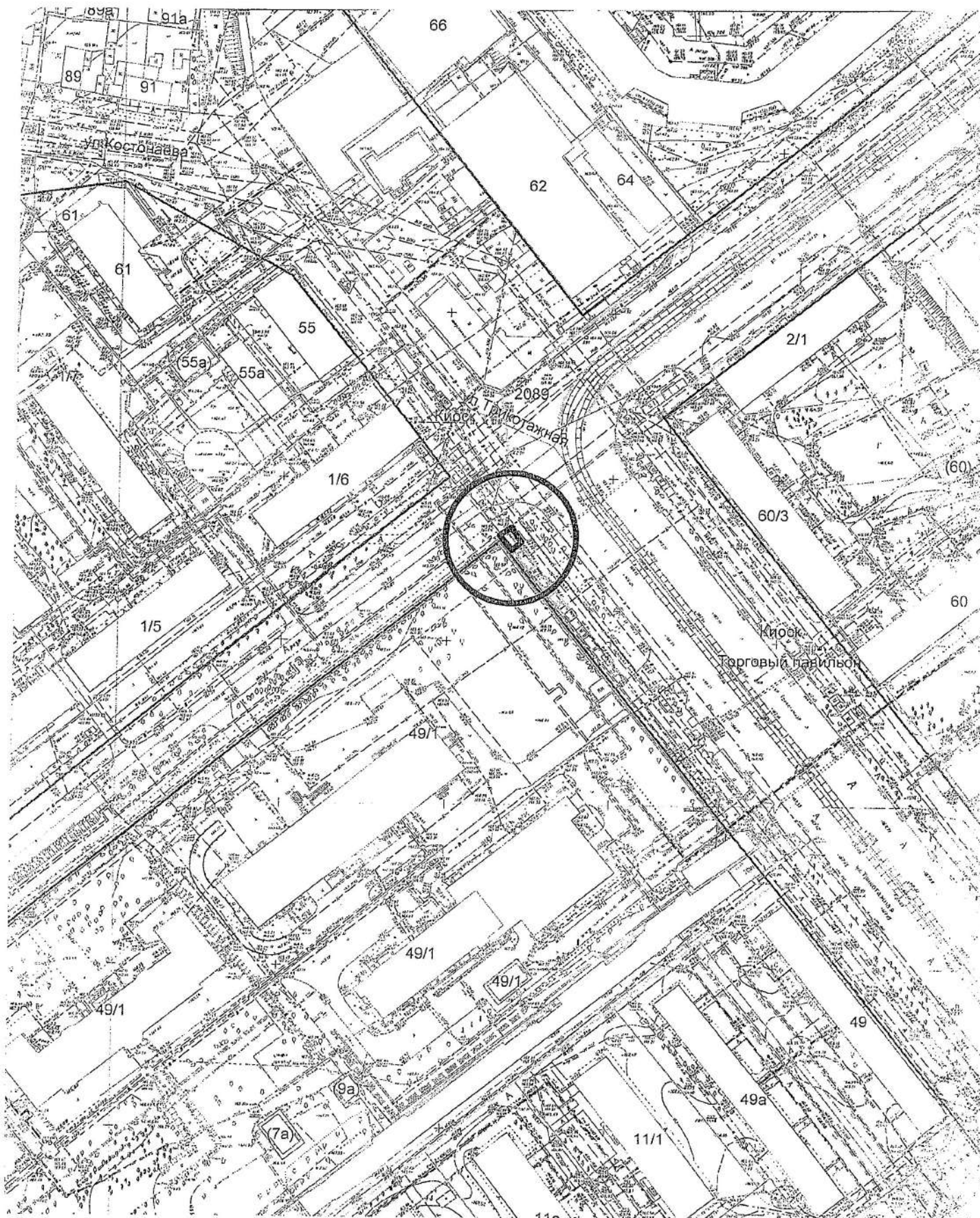
Карта – схема территории № 50
по адресному ориентиру ул. Бориса Богаткова, 264
на топографическом плане М 1:1500



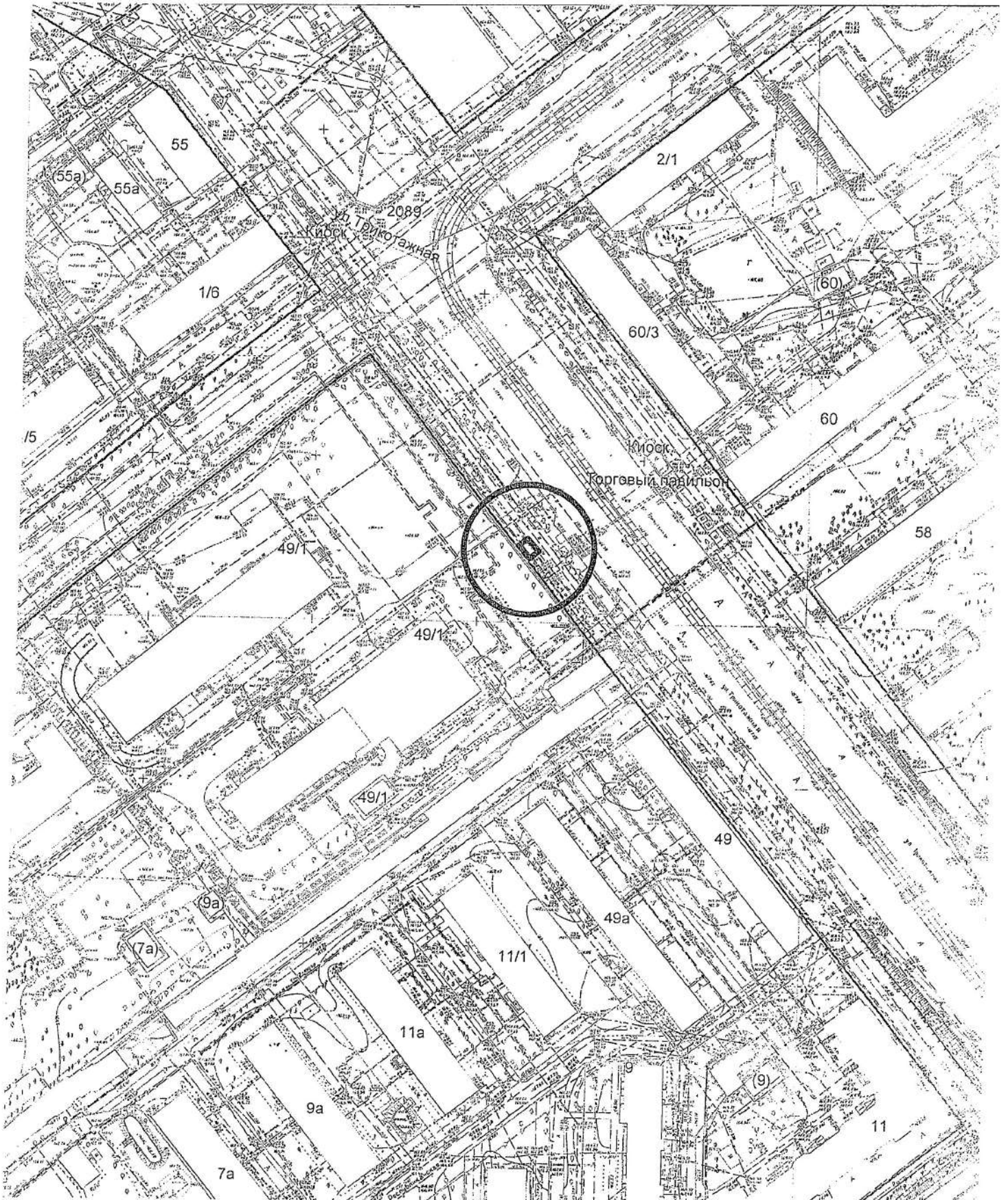
Карта – схема территории № 51
по адресному ориентиру ул. Республиканская, 7
на топографическом плане М 1:1500



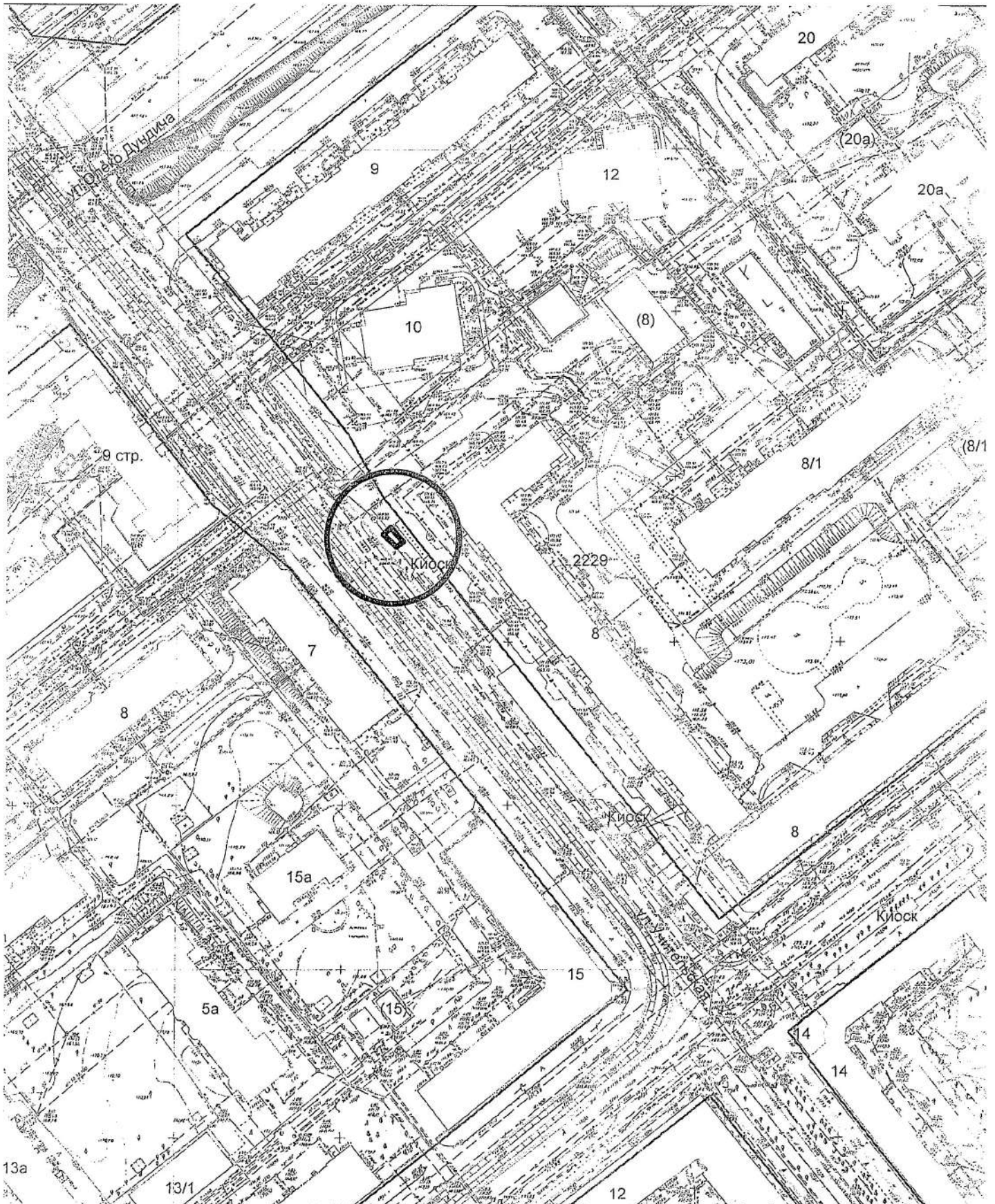
Карта – схема территории № 52
по адресному ориентиру ул. Трикотажная, 49/1
на топографическом плане М 1:1500



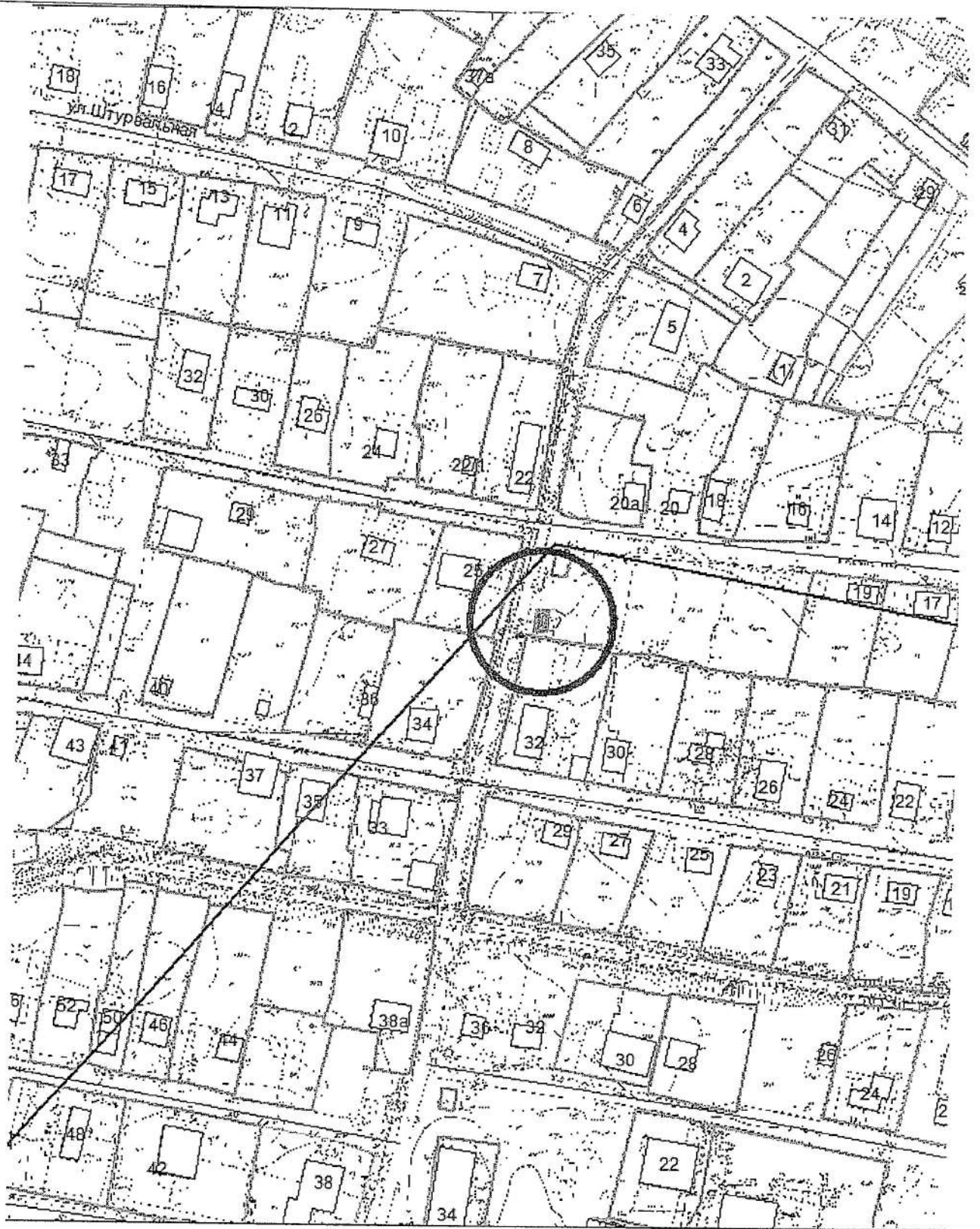
Карта – схема территории № 53
по адресному ориентиру ул. Трикотажная, 49/1
на топографическом плане М 1:1500



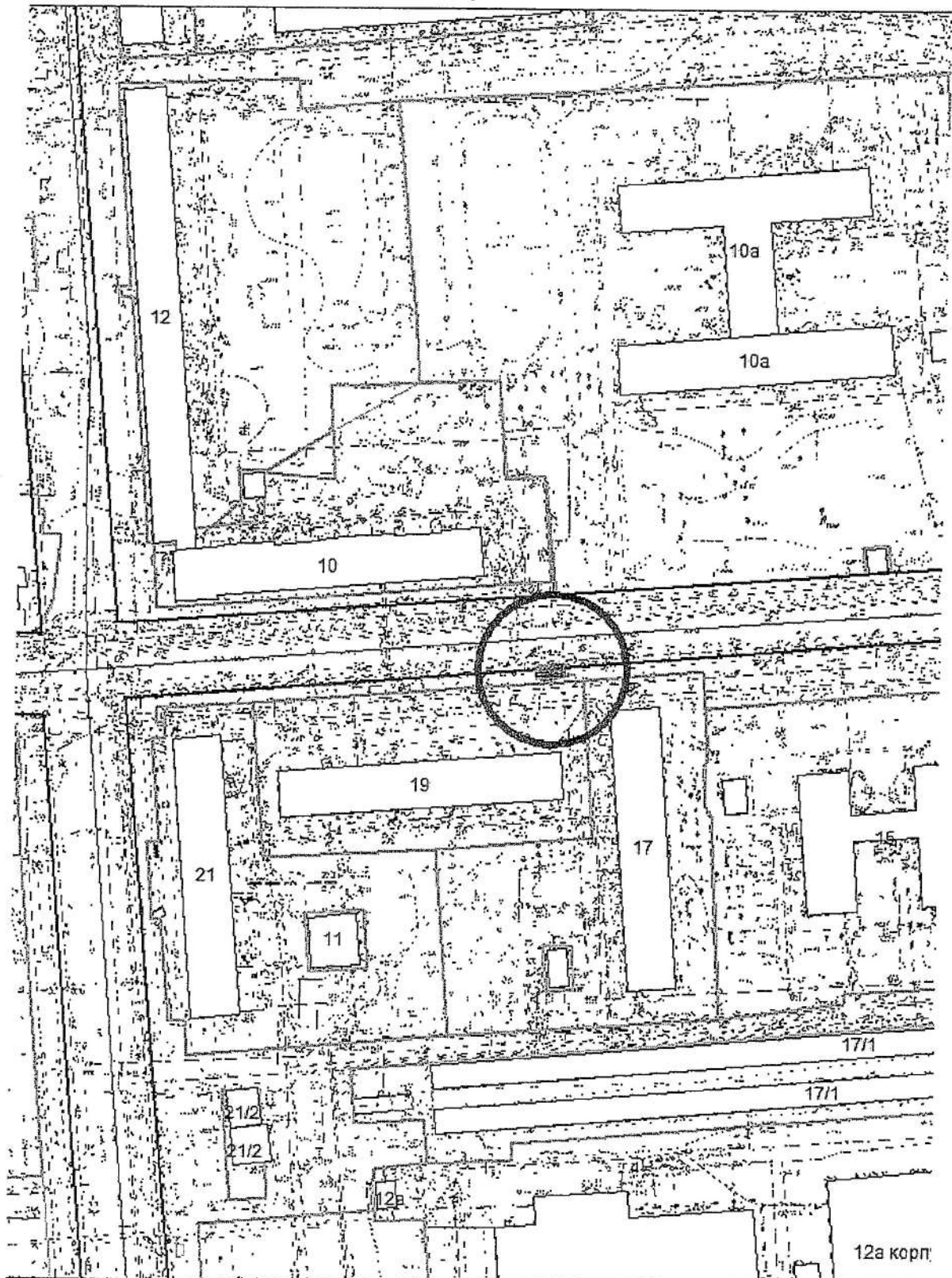
Карта – схема территории № 54
по адресному ориентиру ул. Учительская, 8
на топографическом плане М 1:1500



Карта – схема территории № 55
по адресному ориентиру ул. Капитанская, 25
на топографическом плане М 1:1500



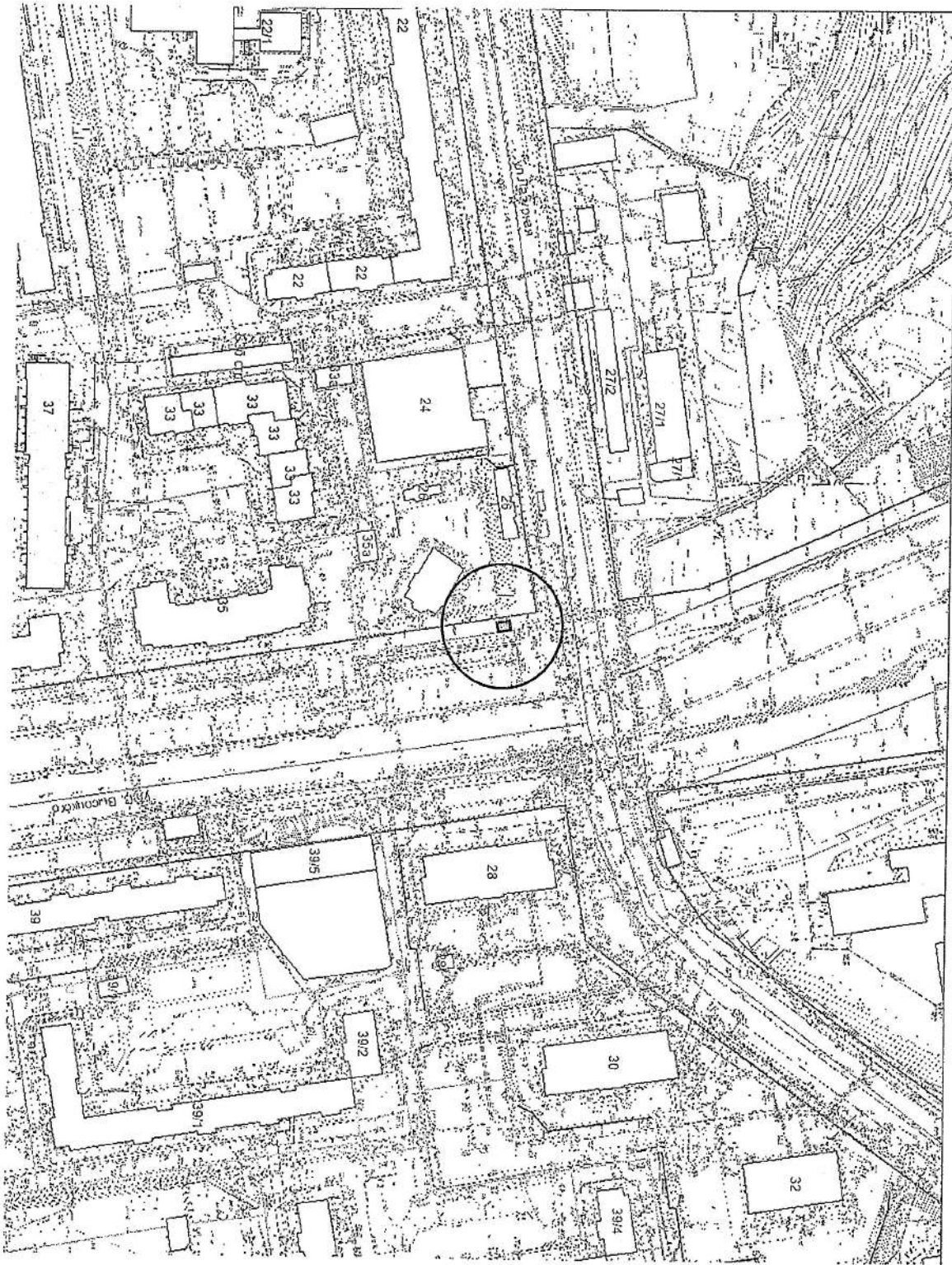
Карта – схема территории № 56
по адресному ориентиру ул. Забалуева, 19
на топографическом плане М 1:1500



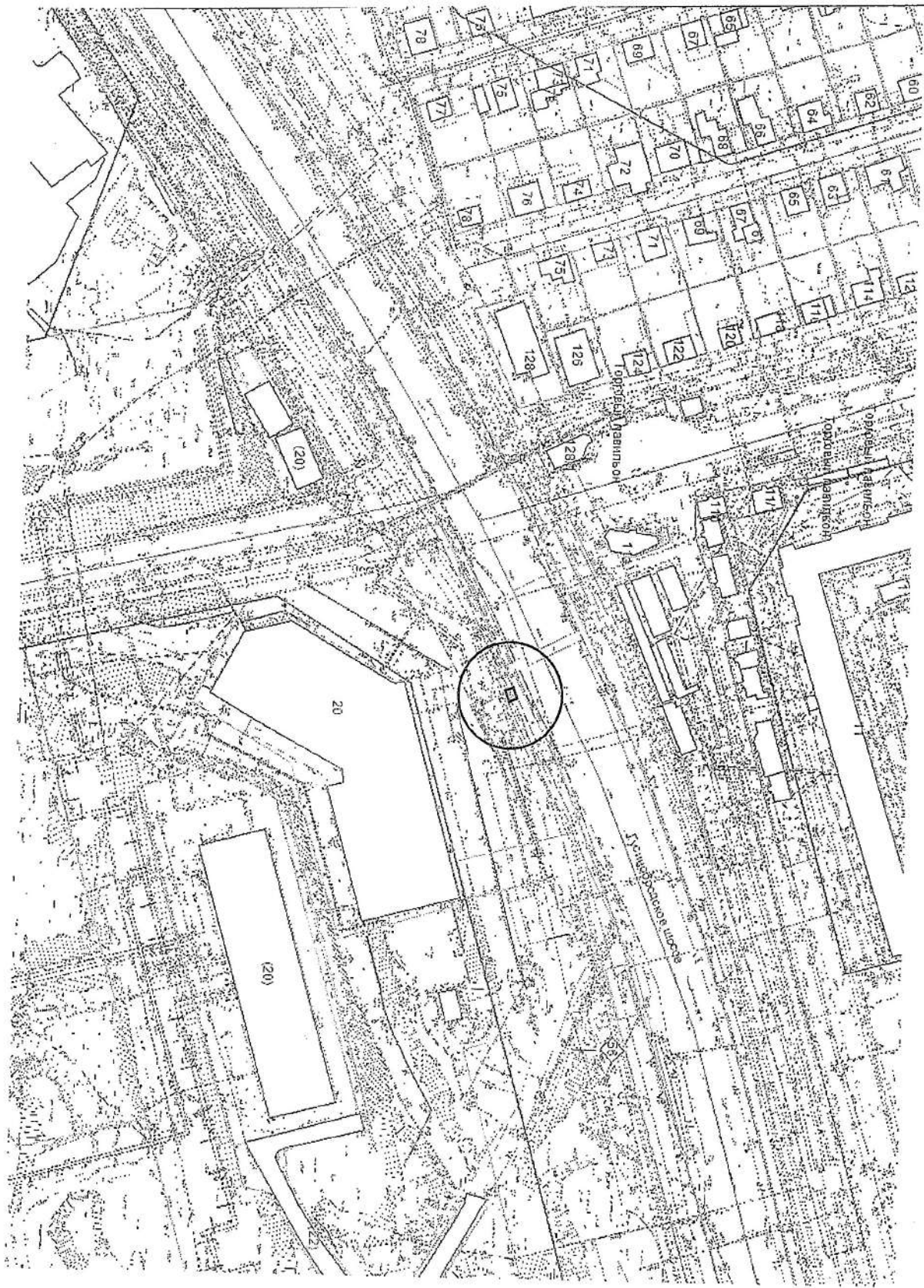
Карта – схема территории № 57

по адресному ориентиру ул. Лазурная, 26

на топографическом плане М 1:1500



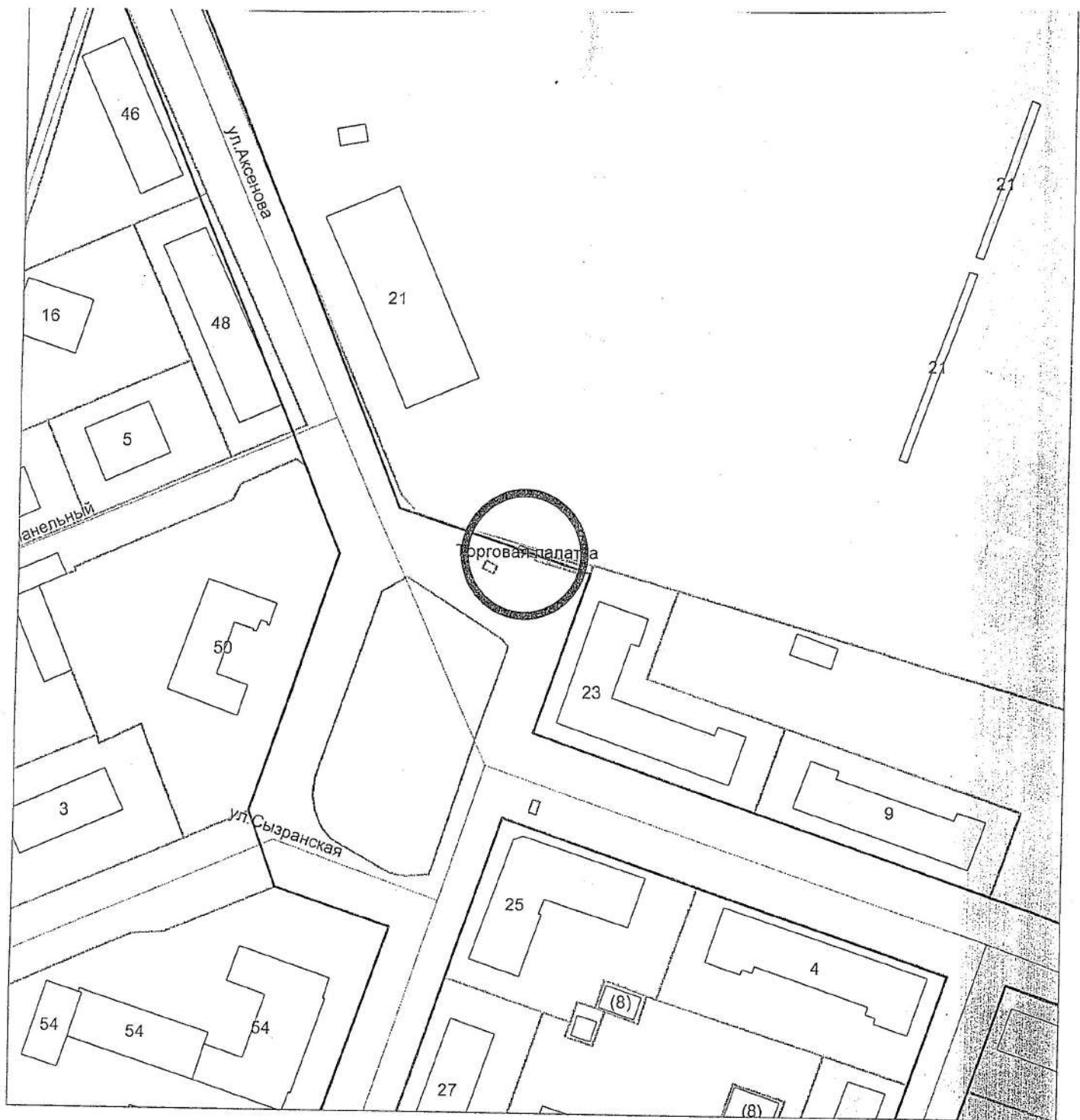
Карта – схема территории № 58
по адресному ориентиру Гусинобродское шоссе, 20
на топографическом плане М 1:1500



Карта – схема территории № 59

по адресному ориентиру ул. Сызранская, 7

на топографическом плане М 1:1500



Карта – схема территории № 60

по адресному ориентиру ул. Семьи Шамшиных, 66

на топографическом плане М 1:1500

